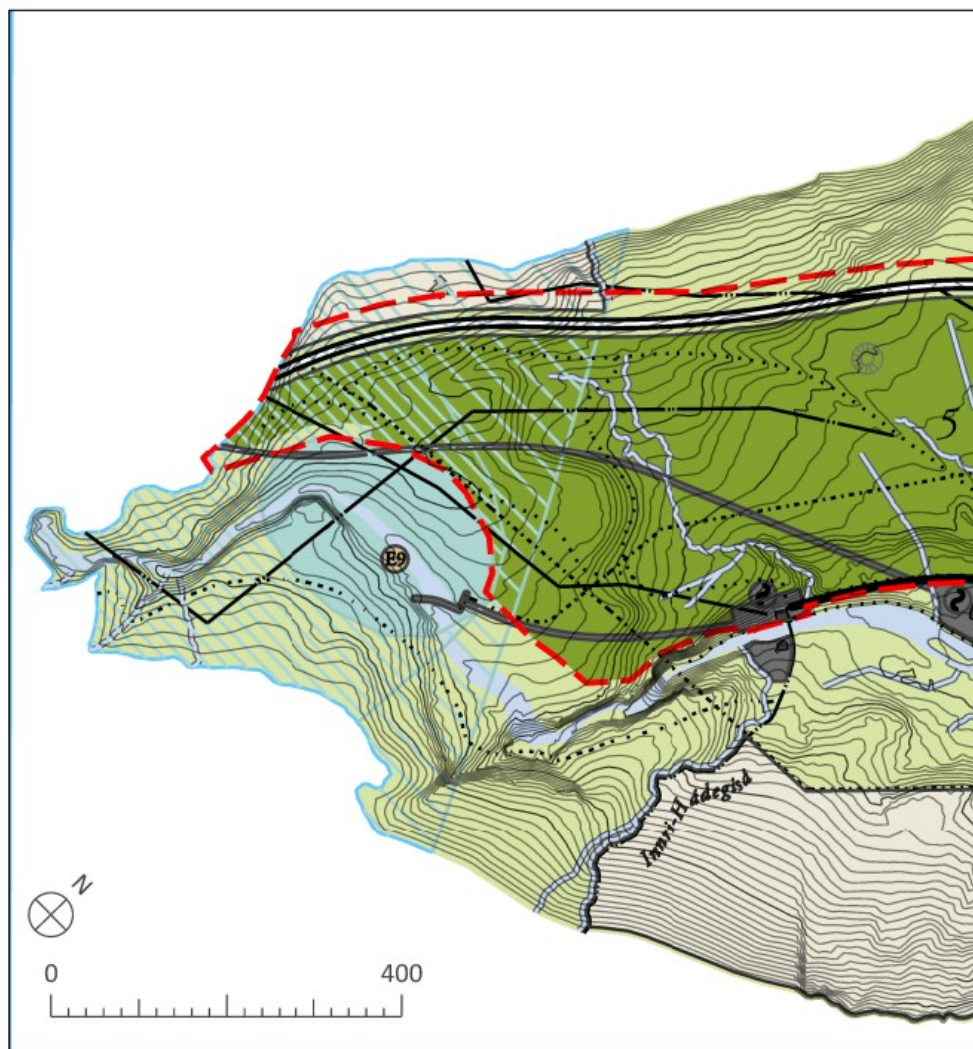


Aðalskipulagsbreyting Seyðisfjarðarkaupstaðar 2010-2030 – umsögn HEF veitna við vinnslutillögu dags. 1.7.2022

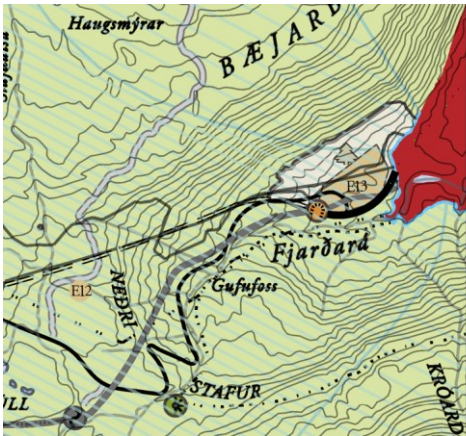
1. Til verulegra bóta væri að þéttbýlismörk yrðu færð upp fyrir varðandi gangamunna til að skýra betur fyrirkomulag gangamunna og afstöðu til vatnsbóls neysluvatnsveitu. Sveitarfélagsuppdráttur er óskýr varðandi fyrirkomulag á svæðinu milli gangamunna og neysluvatnsbóls. Ef flókið er að færa þéttbýlismörk er til verulegra bóta að sýna staðsetningu gangamunna á þéttbýlisuppdrætti, þó hann lendi utan marka. *Tilvísun í greinargerð vinnslutillögu: Kafli 3.1.2.*



BREYTTUR UPPDRÁTTUR 1:10.000

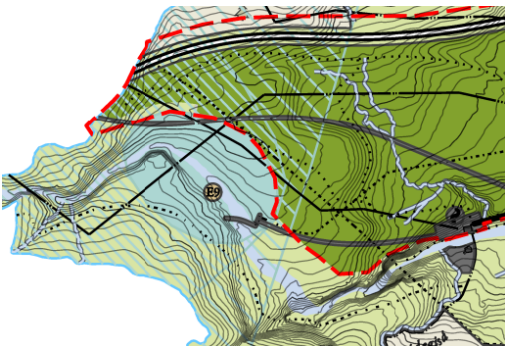
Mynd 1 - Til mikilla bóta væri að sjá gangamunna ásamt efnistökusvæði E13 á þéttbýlisuppdrætti.

2. Veglína, þrýstipípa o.fl. línur á sveitarfélagsuppdrætti á svæðinu við gangamunna eru óskýrar. T.d. er ótrúverðugt að gangamunni lendi ofan á þrýstipípu vatnsaflvirkjunar. Það, ásamt því að afstaða efnistökusvæðis E13 (á sveitarfélagsuppdrætti) og neysluvatnsbólí eru ógreinileg styðja enn frekar aths. nr. 1. Merking Gufufoss á uppdrætti er ansi ónákvæm. Mörk aðalskipulagsbreytingar eru ekki sýndar á sveitarfélagsuppdrætti, eins og gert er á þéttbýlisuppdrætti.



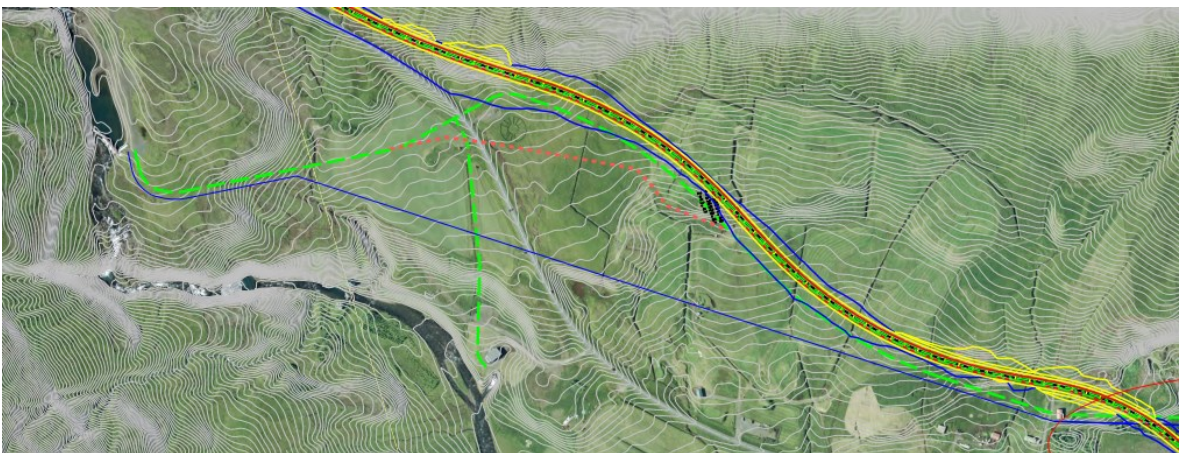
Mynd 2 - Afstaða E13 og neysluvatnsbólí óljós. Þrýstipípa virkjunar ofaná eða undir gangamunna?

3. Vatnsverndarsvæði neysluvatnsbólí ætti ótvírætt að sýna á uppdráttum, skýringar á skyggingum og litunum (sennilega vatnsverndarsvæða) er ekki að finna á uppdráttum.



Mynd 3 – Óljóst er hvað sægrænn litur merkir

4. HEF veitur áforma færslu stofnlagðar vatnsveitu frá neysluvatnsbólí í lóni Fjarðaselsvirkjunar, upp fyrir fjárrétt innan golfvallar sem fylgi nýjum þjóðvegi að vatnshreinsistöð.



Mynd 4 - Núverandi stofnlagð vatnsveitu sýnd með blárri heildreginni línu. Breytt lega táknuð með grænni strikalinu.

- HEF veitur hyggjast fara þess á leit við framkvæmdaaðila að hluti verkefnisins verði að flytja neytlvatnsból vatnsveitu Seyðisfjarðar ofar í Fjarðará, upp fyrir gangamunna. Ekki verður séð að kröfur reglugerðar nr. 796/1999 um varnir gegn mengun vatns verði uppfylltar nema að vatnsbólið verði fært ofar í ána. Verði tillit tekið til athugasemdarinnar þarf að yfirfara kafla 3.4. og 4.3.4 í vinnslutillögu.
- Athugasemdir við texta í greinargerð vinnslutillögunnar. Gulmerkt þarfnast sérstakrar skoðunar:

2.1.2 Vatnsverndarsvæði

Vatnsból Seyðisfjarðar er í Fjarðará ofarlega í inntakslóni Fjarðarselsvirkjunar. Stofnlögn hitavatnsveitunnar liggur þaðan að vatnshreinsistöð við Drottningalæk og síðan áfram í bæinn. Vatn er grófhreinsað með mekanískri grófsíu, fínsíu með sandsíu og geislað-lýst með útfjólubláu ljósi. Skv. gildandi aðalskipulagi er jarðgangamunni innan vatnsverndarsvæðis sem og núverandi stofnvegur. Skv. skipulaginu vinna bæjaryfirvöld að könnun á öðrum kostum til að auka öryggi við neytlvatnsöflun.

Fyrirhugaður jarðgangamunni við Gufufoss er um 150 m norðan við Fjarðará og um 600 m ofan við vatnsból Seyðfirðinga. Einnig liggur fyrirhugaður jarðgangamunni innan vatnsverndarsvæðis sem og fyrirhugað efnistökusvæði.



Veglagning vegna jarðgangagerðar getur haft áhrif á vatnafar, breytt árfarvegum og haft áhrif á vatnsvernd. Strangar öryggiskröfur eru skulu viðhafðar ef framkvæmd er á skilgreindu vatnsverndarsvæði eins og grannsvæði og fjarsvæði.

2.1.6 Efnistökusvæði við Fjarðarheiðagöng

Efnistökusvæðið er um 7,4 ha að stærð og verður staðsett norðan við fyrirhugaðan gangamunna, upp undir skógræktarsvæðið Selhjallaskóg, þvert í gegnum svæðið liggur Seyðisfjarðarlína 1. Svæðið er staðsett innan grannsvæðis vatnsverndar og þarf því að gæta ströngustu varúðarráðstafana gagnvart mengunarhættu. Gert er ráð fyrir að svæðið verði nýtt undir umframefni sem ekki verður nýtt í vegagerð. Efnistökusvæðið verður geymt þar tímabundið og verður nýtt smám saman til framkvæmda í sveitarfélaginu.

Í aðalskipulagi er svæðið skilgreint sem óbyggð svæði og landbúnaðarsvæði. Svæðið liggur við neðri mörk Selhjallaskógar og svæði til trjáræktar. Nýtt efnistökusvæði liggur að hluta til innan skilgreinds óbyggðs svæðis og á landbúnaðarlandi og við skógræktarsvæði.



Aðalsteinn Þórhallsson  
Sem þýðir efnistöku á grannsvæði vatnsbóls langt inn í framtíðina og kallar enn frekar á að vatnsbólið verði fært ofar, sbr. fyrri aths.

Fellabæ, 23. ágúst 2022

Virðingarfyllst, f.h. HEF veitna

Aðalsteinn Þórhallsson, framkvæmdastjóri