

## Heimildir

AACE International, Recommended Practice 18R-97 (2020), *COST ESTIMATE CLASSIFICATION SYSTEM – AS APPLIED IN ENGINEERING, PROCUREMENT, AND CONSTRUCTION FOR THE PROCESS INDUSTRIES*. AACE International.

Áki Thoroddsen, Hallgrímur Daði Indriðason, Hrafnkell Már Stefánsson, Kristín Martha Hákonardóttir og Snorri Gíslason (2016). *Ofanflóðavarnir í Vesturbyggð. Mýrar og Hólar á Patreksfirði. Frumathugun*. Verkís, skýrsla 0533.

Áki Thoroddsen, Hallgrímur Daði Indriðason, Kristín Martha Hákonardóttir og Snorri Gíslason (2016). *Ofanflóðavarnir í Vesturbyggð. Urðargata á Patreksfirði. Frumathugun*. Verkís, skýrsla 0534.

Árni Jónsson og Karstein Lied 1995a, *Snjóflóðavarnir fyrir Súðavík. Frumathugun á varnarvirkjum og kostnaði þeirra*. Reykjavík, Hnit hf., skýrsla 69-100-SK-01.

Árni Jónsson og Karstein Lied 1995b, *Snjóflóðavarnir fyrir Súðavík. Frumathugun á varnarvirkjum og kostnaði þeirra. Viðbót við skýrslu 69-100-SK-01*. Reykjavík, Hnit hf., skýrsla 69-100-SK-02.

Bæjarins Besta (2017). *Lenging Sundabakka kostar yfir milljarð*. Skoðað 25. júní 2023 á <https://www.bb.is/2017/07/lenging-sundabakka-kostar-yfir-milljarð/>.

Eiríkur Gíslason, Jón Kristinn Helgason, Árni Hjartarson, Magni Hreinn Jónsson, Sveinn Brynjólfsson og Tómas Jóhannesson (2018). *Ofanflóðahættumat fyrir Bíldudal Endurskoðun vegna byggingar varnarvirkja og útvíkkun til suðurs*. VÍ, skýrsla 2018-012.

Eiríkur Gíslason og Tómas Jóhannesson (2007). *Calibration of the samosAT 2D avalanche model for large Icelandic dry-snow avalanches*. VÍ, skýrsla VÍ-VS-04.

Hallgrímur D. Indriðason og Kristín Martha Hákonardóttir (2011). *Snjóflóðavarnir í vesturbyggð – Klif á Patreksfirði – frumathugun*. Verkís, skýrsla 2006-0230.

Hrafnkell Már Stefánsson, Kristín Martha Hákonardóttir, Pálmi Ragnar Pálmason og Snorri Gíslason (2015). *Snjóflóðavarnir í Vesturbyggð. Sigtún og Hjallar á Patreksfirði. Frumathugun*. Verkís, skýrsla 0281.

Húsnæðis- og mannvirkjastofnun (2022). *Fasteignaskrá*. Skoðað október og nóvember 2022 á [fasteignaskra.is](http://fasteignaskra.is)

Hættumatsnefnd Ísafjarðarbæjar (2003). *Mat á hættu vegna ofanflóða í Ísafjarðarbæ – Ísafjörður og Hnífsdalur – greinargerð með hættumatskortum*.

Hættumatsnefnd Ísafjarðarbæjar (2008). *Mat á hættu vegna ofanflóða í Ísafjarðarbæ – Seljalandshverfi, Tunguskeið, Tungudalur, Dagverðardalur og Innri-Kirkjubólshlíð – Greinargerð með hættumatskortum*

Hættumatsnefnd Seyðisfjarðarkaupstaðar (2002). *Mat á hættu vegna ofanflóða á Seyðisfirði – Greinargerð með hættumatskortum*.

Hættumatsnefnd Snæfellsbæjar (2004). *Mat á hættu vegna ofanflóða í Ólafsvík – Greinargerð með hættumatskortum*.

Hættumatsnefnd Súðavíkurrepps (2005). *Mat á hættu vegna ofanflóða í Súðavík – Greinargerð með tillögu að hættumatskortum*.

Hættumatsnefnd Vesturbyggðar (2003). *Mat á hættu vegna ofanflóða á Patreksfirði, Vesturbyggð – Greinargerð með hættumatskortum*.

Hörður Þór Sigurðsson og Kristján Ágústsson (2004). *Hættumat fyrir Ólafsvík, Snæfellsbæ*. VÍ, skýrsla VÍ-VS-06.

Illmer, Daniel, Jón Kristinn Helgason, Tómas Jóhannesson, Eiríkur Gíslason og Sigurjón Hauksson, 2016. *Overview of landslide hazard and possible mitigation measures in the settlement southeast of Fjarðará River in Seyðisfjörður*. VÍ, skýrsla 2016-006.

Jón Haukur Steingrímsson, Jón Skúli Indriðason, Guðmundur Magni Bjarnason og Þórhildur Þórhallsdóttir (2023). *Ofanflóðavarnir á Seyðisfirði, Neðri-Botnar, frumathugun*. Efla, skýrsla 5579-002-SKY-002-V05.

Kristján Ágústsson, Tómas Jóhannesson, Siegfried Sauermoser og Hörður Þór Sigurðsson (2003). *Hazard zoning for Patreksfjörður, Vesturbyggð*. VÍ, skýrsla VÍ-ÚR20.

Kristín Martha Hákonardóttir og Hallgrímur D. Indriðason (2010). *Ofanflóðavarnir á Ísafirði. Byggðin neðan Gleiðarhjalla – Frumathugun*. Verkís, skýrsla 2008.0056.

Kristín Martha Hákonardóttir og Áki Thoroddsen (2020). *Snjóflóðavarnir Siglufirði*. Verkís, minnisblað ID 124676.

Hnit og NGI (1996). *Seljalandshverfi - Ísafjörður. Seljaland. Assessment of snow avalanche hazard and preliminary design of protective measures*.

Óliver Hilmarrsson, Tómas Jóhannesson og Harpa Grímsdóttir (2020). *Snjóflóðin úr Skollahvilft og Innra-Bæjargili 14. janúar 2020*. VÍ, skýrsla 2020-010.

Sigríður Sif Gylfadóttir, Jón Kristinn Helgason, Tómas Jóhannesson og Árni Hjartarson (2019). *Ofanflóðahættumat fyrir Seyðisfjörð. Endurskoðun á hættumati fyrir byggðina sunnan Fjarðarár og svæði við Vestdalseyri – Greinargerð með hættumatskort*. VÍ, skýrsla 2019-010.

Sigríður Sif Gylfadóttir, Tómas Jóhannesson og Magni Hreinn Jónsson (2021a). *Bráðabirgðahættumat á áhrifasvæði skriðunnar 18. desember 2020 frá Múla út fyrir Stöðvarlæk*. VÍ, minnisblað, 2020-280.

Sigríður Sif Gylfadóttir, Tómas Jóhannesson, Jón Kristinn Helgason og Magni Hreinn Jónsson (2021b). *Endurskoðað hættumat fyrir svæðið frá Búðará að Skuldarlæk á Seyðisfirði*. VÍ, minnisblað 2020-280.

Sigríður Sif Gylfadóttir, Jón Kristinn Helgason, Sveinn Brynjólfsson, Eiríkur Gíslason og Tómas Jóhannesson (2016). *Hættumat vegna berghlaups í Öskju*. VÍ, skýrsla 2016-007.

Sigurjón Hauksson, Kristín Martha Hákonardóttir og Eiður Páll Birgisson (2018). *Snjóflóðavarnir á Seyðisfirði – Aldan og Bakkahverfi – annar áfangi*. Efla, Verkís og landslag, skýrsla 2370-023-SKY-001-V01.

Sigurjón Hauksson og Karstein Lied (1998). *Assessment of snow avalanche hazard and defence structures in Bjölfur area*. Verkfræðistofa Austurlands, skýrsla VA-9807, Norwegian Geotechnical Institute, skýrsla NGI-970479-1.

SLF, 2006. *Memo concerning the application of snow supporting structures and snow drift measures in Patreksfjörður/IS*. SLF TB 282.06. Davos, Desember 2006/mar.

Snjóflóðavakt Veðurstofu Íslands og almannavarnarnefnd Ísafjarðarbæjar (2007). *Rýmingaráætlun fyrir Ísafjörð, Hnífsdal, Suðureyri og Þingeyri*. VÍ, Greinargerð VÍ-07020.

Tómas Jóhannesson (2009). Overview of traditional design principles for avalanche dams. T. Jóhannesson, P. Gauer, P. Issler, og K. Lied (ritstj.), *The design of avalanche protection dams – recent practical and theoretical developments* (bls. 9-12). Brussels: European commission.

Tómas Jóhannesson, Kristín Martha Hákonardóttir, Carl B. Harbitz, Ulrik Domaas og Mohamed Naaim (2009). Deflecting and catching dams. T. Jóhannesson, P. Gauer, P. Issler, og K. Lied (ritstj.), *The design og avalanche protection dams – recent practical and theoretical developments* (bls. 17-37). Brussels: European commission.

Tómas Jóhannesson og Eiríkur Gíslason (2012). *Endurskoðun á ofanflóðahættumati fyrir innanverðan Gleiðarhjalla á Ísafirði*. VÍ, skýrsla VÍ 2012-002.

Tómas Jóhannesson og Eiríkur Gíslason (2019). *Endurskoðun á ofanflóðahættumati fyrir Seyðisfjörð eftir byggingu varnargarða á Brún í Bjólfi – Greinargerð með hættumatskorti*. VÍ, skýrsla VÍ 2011-003/2019-011.

Tómas Jóhannesson, Eiríkur Gíslason og Ragnar H. Þrastarson (2018). *Endurskoðun á ofanflóðahættumati fyrir Bíldudal eftir byggingu varnargarðs undir Búðargili*. VÍ, skýrsla 2018-013.

Tómas Jóhannesson, Hörður Þór Sigurðsson og Harpa Grímsdóttir (2007). *Hættumat fyrir Seljalandshverfi, Tunguskeið, Tungudal og Dagverðardal*. VÍ, greinargerð 07008.

Tómas Jóhannesson, Karstein Lied, Stefan Margreth og Frode Sandersen (1996). *Þörf fyrir snjóflóðavarnarvirki á Íslandi*. Veðurstofa Íslands, rit VÍ-R96003-ÚR02.

Umhverfisráðuneytið (2000). *Reglugerð nr. 505/2000 um hættumat vegna ofanflóða, flokkun og nýtingu hættusvæða og gerð bráðabirgðahættumats*.

Umhverfisráðuneytið (2007). *Reglugerð nr. 495/2007 um breytingu á reglugerð um hættumat vegna ofanflóða, flokkun og nýtingu hættusvæða og gerð bráðabirgðahættumats (eftir þessa breytingu heitir reglugerðin: Reglugerð um hættumat vegna ofanflóða og flokkun og nýtingu hættusvæða)*.

Umhverfisráðuneytið (2009). *Reglugerð nr. 636/2009 um hættumat vegna snjóflóða á skíðasvæðum*.

Umhverfisráðuneytið (2010). *Reglugerð nr. 309/2010 um breytingu á reglugerð um hættumat vegna ofanflóða og flokkun og nýtingu hættusvæða*.

Umhverfisráðuneytið (2010). *Reglugerð nr. 1017/2010 um breytingu á reglugerð um hættumat vegna ofanflóða og flokkun og nýtingu hættusvæða*.

Umhverfisráðuneytið (2014). *Reglugerð nr. 343/2014 um breytingu á reglugerð um hættumat vegna ofanflóða og flokkun og nýtingu hættusvæða*.

Umhverfisráðuneytið (2017). *Reglugerð nr. 176/2017 um breytingu á reglugerð um hættumat vegna ofanflóða og flokkun og nýtingu hættusvæða*.

Verkís, 2011. *Aurflóðavarnir. Urðarbotnar í Neskaupstað. Frumathugun*. Greinargerð verknr. 2007.0007, nr. 01. Nóvember 2011.

Verkís, 2015a. *Snjóflóðavarnir í Fjarðabyggð. Urðarbotn og Sniðgil í Neskaupstað. Frumathugun*. Skýrsla nr. 07116002-0050. Maí 2015.

Verkís, 2015b. *Ofanflóðavarnir í Fjarðabyggð. Nes- og Bakkagil í Neskaupstað. Frumathugun*. Skýrsla nr. 07116002-0041. Júní 2015.

Verkís (2023). *SNJÓFLÓÐAVARNIR Á FLATEYRI - Endurskoðun frumathugunar*. Verkís, skýsla 291189.

VST og Cemagref, 1998a. *Neskaupstaður. Avalanche defences. Protection plan for the residential area*. Skýrsla VST 97.202, febrúar 1998.

VST og Cemagref, 1998b. *Neskaupstaður avalanche defence appraisal, Drangagil area*. Verkfræðistofa Sigurðar Thoroddsen, skýrsla nr. 97.202, febrúar 1998.

VST, 2003. *Snjóflóðavarnir í Neskaupstað. Tröllagiljasvæði. Frumathugun*. Skýrsla VST nr. 2001.1006, júní 2003.

VST. 2005. *Snjóflóðavarnir í Vesturbyggð. Búðargil á Bíldudal. Frumathugun*. Skýrsla nr. 2003.1004/SK- 01. Nóvember 2005, Reykjavík.

Yfir 570 milljónir vegna húsa í Súðavík og Hnífsdal (1996, 24. Febrúar). *Morgunblaðið*, bls. 2

Þorsteinn Arnalds, Siegfried Sauermoser, Tómas Jóhannesson og Harpa Grímsdóttir (2002). *Hazard zoning for Ísafjörður and Hnífsdalur – Technical report*. VÍ, report 02020.

Þorsteinn Arnalds, Siegfried Sauermoser, Hörður Sigurðsson, Tómas Jóhannesson og Þórður Arason (2007). Hættumat fyrir Innri-Kirkjubólshlíð. VÍ, greinargerð VÍ-VS-07.

Þorsteinn Arnalds, Siegfried Sauermoser og Hörður Sigurðsson (2004). *Hættumat fyrir Flateyri*. VÍ, greinargerð VÍ-VS-09.



## Viðauki I Listi yfir byggingar

Hér á eftir er listi yfir þær byggingar sem eru á svæðunum sem um ræðir. Allt atvinnuhúsnæði á C-svæði en einnig aðrar byggingar sem myndu vera varðar af þeim vörnum sem lagðar eru til. Allar upphæðir eru í milljónum króna. Fasteignamat er fyrir árið 2023 og brunabótamat frá 2022 (Húsnæðis- og mannvirkjastofnun, 2022). Huglægt mat var lagt á umfang starfssemi í hverju húsi eða á hverju svæði á þeim tíma er skýrslan var skrifuð. Umfang starfsseminnar getur breyst skyndilega.

Tafla 15. Listi yfir byggingar í Ólafsvík.

Heiti staðfangs	Skráð notkun	Brunabótamat	Fasteignamat	Hættusvæði	Tegunda varna	Hæð	Lengd	Virgni	Kostnaður	Starfssemi
Ennisbraut 32	Vörugeymsla	21	12	C		12	30			
Ennisbraut 34	Iðnaður	296	46	C	Þvergarður	2	16	95	Góð	450
Ennisbraut 36	Iðnaðarhús	80	20	C						Töluverð
Ennisbraut 38	Iðnaðarhús	190	50	C						
Ennisbraut 42	Vörugeymsla	22	7	C						
Ennisbraut 44	Veidafæragymsla	57	17	C	Engar	-	-	-	-	Lítill
Ennisbraut 55	Geymsla	14	14	C						Óvíst
		756	165						450	

Tafla 16. Listi yfir byggingar á Patreksfirði.

Heiti staðfangs	Skráð notkun	Brunabótamat	Fasteignamat	Hættusvæði	Tegunda varna	Tegund varna	Hæð	Lengd	Virgni	Kostnaður	Starfssemi
Þórsgrata 14	Iðnaðarhús	56	21	C	Engar	-	-	-	-	-	Óvíst
Höfn		56	21	C	Keilur	Keilur			Takmörkuð	300	Mikil
										300	

Tafla 17. Listi yfir byggingar á Bíldudal.

Heiti staðfangs	Skráð notkun	Brunabótamat	Fasteignamat	Hættusvæði	Tegunda varna	Hæð	Lengd	Virgni	Kostnaður	Starfssemi
Strandagata 13	Fiskverkun	56	8	C	Engar	Et				
Strandagata 16	Iðnaðarhús	39	10	C	Engar	Et			-	Óvíst
		95	17							

Tafla 18. Listi yfir byggingar í Súðavík.

Heiti staðfangs	Skráð notkun	Brunabótamat	Fasteignamat	Hættusvæði	Tegunda varna	Hæð	Lengd	Virgni	Kostnaður	Starfssemi
Njarðarbraut 1-3-5	Hraðfrystihús	1.018	181	C						
Njarðarbraut 1-3-5	Ketillhús	9	1	C	Þvergarður	2	4-7.5	120	Góð	300
Njarðarbraut 7	Kassageymsla	72	13	C						
Njarðarbraut 14	Iðnaður	49	7	C						
Njarðarbraut 14	Iðnaður	34	5	C						
Njarðarbraut 16	Vörugeymsla	27	4	C						Töluverð
Njarðarbraut 18	Iðnaðarhús	20	3	C						
Njarðarbraut 20	Iðnaður	32	6	C	Engar	-	-	-	-	
Aðalgata 22	Samkomuhús	53	9	C						Lítill að vetri
Aðalgata 1	Verslun	46	8	C						Lítill
Aðalgata 28	Vörugeymsla	5	2	C						Engin
Aðalgata 38	Vörugeymsla	47	8	C						Lítill
		1.412	248						300	

Tafla 19. Listi yfir byggingar í Hnífsdal.

Heiti staðfangs	Skráð notkun	Brunabótamat	Fasteignamat	Hættusvæði	Tegunda varna	Hæð	Lengd	Virgni	Kostnaður	Starfssemi
Strandgata 13	Félagshæð	213	54	C						
Strandgata 7B	Verkstaði	75	19	C						Nokkur
Strandgata 7	Félagshæð	38	12	B						
Strandgata 7	Þjörgunarstöð	36	10	B						
Strandgata 7A	Einbýlishús	54	24	B						
Strandgata 5	Skrifstofa	35	6	B	Fleygur &	2	10-12	140		450
Strandgata 5	Íbúðareign	17	5	B	Leiðigardur	3	8	30	Góð	
Strandgata 5	Íbúðareign	21	7	B						Mikil
Strandgata 3	Einbýlishús	43	18	B						
Strandgata 3B	Einbýlishús	14	8	B						
Strandgata 1	Slökkvístöð	15	4	B						
Hreggnasi 2	Einbýlishús	71	29	B						
		632	195						450	

Tafla 20. Listi yfir byggingar á Ísafirði.

Heiti staðfangs	Skráð notkun	Brunabótamat	Fasteignamat	Hættusvæði	Tegunda varna	Hæð	Lengd	Virkni	Kostnaður	Starfssemi	
Stórir	Vantshreinsistöð	24	6	C	Punktvörn	3	5	12	Góð	30	Innviðir
Seljalandsvegur 86	Iðnaðarhús	78	19	C	pvergarður	2	10-12	70	Góð	160	Nokkur
Seljalandsvegur 86	Iðnaðarhús	78	19	C							
Grænigarður	Skrifstofa	78	15	C							
Grænigarður	Netagerð	269	123	C							
Grænigarður	Geymslur	25	18	C							
Grænigarður	Geymsla	3	1	C	Engar	-	-	-	-	-	Lítill
Grænigarður	Sementssiló			C							
Grænigarður	Malarsiló			C							
Grænigarður	Geymslur v/uppkeyrsl	62	13	C							
Grænigarður	Véla/verkfærageymsla	174	37	C	Punktvörn	1	10	20	Góð	100	Nokkur/Töluverð
		1.581	249							290	

Tafla 21 Listi yfir byggingar á Siglufirði.

Heiti staðfangs	Skráð notkun	Brunabótamat	Fasteignamat	Hættusvæði	Tegunda varna	Hæð	Lengd	Virkni	Kostnaður	Starfssemi
Skálarvegur Hitaveita	Miðlunartankur	8	8	C	Sjá lýsingu			Góð	100	Innviðir
Skálarvegur Stjórnstöð	Stjórnstöðvarhús	22	5	C						
		22							100	

Tafla 22. Listi yfir byggingar í norðanverðum Seyðisfirði.

Heiti staðfangs	Skráð notkun	Brunabótamat	Fasteignamat	Hættusvæði	Tegunda varna	Hæð	Lengd	Virkni	Kostnaður	Starfssemi
Ránargata 23	Sildarsöltun verbúð	41	13	C						Óviss
Ránargata 17	Starfsmannahús	28	7	C						sumarbústaður
Ránargata 11	Bryggjuhús	32	9	C						Óviss
Ránargata 13	Vörugeymsla	34	22	C						Lítill
Ránargata 13	Skiðaskáli	14	6	C						Lítill
Ránargata 13A	Vörugeymsla	2	2	C						Lítill
Ránargata 15	Bryggja		13	C	Engar	-		-	-	Lítill
Ránargata 15	Beltningaskúr	16	3	C						Lítill
Ránargata 15	Skúr	3	1	C						Lítill
Ránargata 9	Íbúð	30	14	C						Íbúð
Ránargata 9	Farfuglaheimili	53	17	C						Lítill að vetri
Ránargata 4	Geymsluhús	30	9	C						Lítill
Ránargata 8	Vinnustofa	56	15	C						Íbúð
Ránargata 2A	Bilaverkstæði	71	17	C						
Fjarðargata 1	Iðnaðarhús	304	69	C	Veggur	4		Óviss	350	Mikil
Ránargata 2C	Spilskýli	9	9	C	Engar			-	-	
		723	226						350	

Tafla 23. Listi yfir byggingar í sunnanverðum Seyðisfirði.

Heiti staðfangs	Skráð notkun	Brunabótamat	Fasteignamat	Hættusvæði	Tegunda varna	Hæð	Lengd	Virkni	Kostnaður	Starfssemi
										Innvíðir
Hafnargata 43	Spennistöð	10	2	C						
Hafnargata 47	Fiskiðjuver	744	188	C						
Hafnargata 47	Vörugymsla	25	5	C	Sjá lýsingu í texta			Góð	254	
Hafnargata 47	Skýli v. inngang	2	0	C						
Hafnargata 52A	Skrifstofa/Vigtarhús	34	5	C						
Hafnargata 57	Ollugeymir			C						
Hafnargata 57	Dæluhús	3	1	C						
Hafnargata 57	Veggur og þró	24	5	C						
Hafnargata 57	Svartoliugeymir			C						
Strandarvegur 1-11	Verksmiðjuhús	368	159	C						
Strandarvegur 1-11	Mjölgeymsluhús	403	86	C						
Strandarvegur 1-11	Vörugymsla	158	34	C						
Strandarvegur 1-11	Skrifstofa - Verbúð	128	27	C						
Strandarvegur 1-11	Geymsluskúr	3	0	C						
Strandarvegur 1-11	Hráefnisgeymir 3		32	C						
Strandarvegur 1-11	Hráefnisgeymir 1		32	C						
Strandarvegur 1-11	Lýsisgeymir 1		8	C						
Strandarvegur 1-11	Lýsisgeymir 2		24	C						
Strandarvegur 1-11	Löndunarbyggja 1		57	C						
Strandarvegur 1-11	Löndunarbyggja 2		37	C						
Strandarvegur 1-11	Steypuflöt		1	C						
Strandarvegur 1-11	Hús v/mjölisiló	7	2	C						
Strandarvegur 1-11	Dæluhús	5	1	C						
Strandarvegur 1-11	Hráefnisgeymir 2		32	C						
Strandarvegur 1-11	Hráefnisgeymir 4		42	C						
Strandarvegur 1-11	Hráefnisgeymir 5		42	C						
Strandarvegur 1-11	Þurrvinnsla	148	32	C						
Strandarvegur 1-11	Þróarhús	20	4	C						
Strandarvegur 1-11	Þróargangur	18	4	C						
Strandarvegur 1-11	Stjórnhús/kaffist	102	22	C						
Strandarvegur 1-11	Lýsistankur 3		2	C						
Strandarvegur 1-11	Steypuflöt		0	C						
Strandarvegur 1-11	Viðgerðaraðstaða	12	3	C						
Strandarvegur 1-11	Úrgangsþró		0	C						
Strandarvegur 1-11	Ísverkmiðja	102	22	C						Mikil
Strandarvegur 1-11	Mjölbirgðageymir 1		14	C						
Strandarvegur 1-11	Mjölbirgðageymir 2		14	C	Engar	-	-	-	-	
Strandarvegur 1-11	Mjölbirgðageymir 3		14	C						
Strandarvegur 1-11	Mjölbirgðageymir 4		14	C						
Strandarvegur 1-11	Mjölbirgðageymir 5		14	C						
Strandarvegur 1-11	Mjölbirgðageymir 6		14	C						
Strandarvegur 1-11	Tengibygging	2	0	C						
Strandarvegur 1-11	Tankhús	21	5	C						
Strandarvegur 1-11	Anddyri	3	0	C						
Strandarvegur 1-11	Tengibygging	2	0	C						
Strandarvegur 1-11	Tengibygging	4	0	C						
Strandarvegur 1-11	Útskipunarrani	2	0	C						
Strandarvegur 1-11	Starfsm,hús í mjölh,	33	7	C						
Strandarvegur 1-11	Ketlihús	71	15	C						
Strandarvegur 1-11	Löndunarhús	72	16	C						
Strandarvegur 1-11	Ketlihús nr,2	79	17	C						
Strandarvegur 1-11	Fituskiljuhús	11	2	C						
Strandarvegur 1-11	Soðhús	107	23	C						
Strandarvegur 1-11	Loðnuflokkunarhús	52	11	C						
Strandarvegur 1-11	Varnarþró			C						
Strandarvegur 2	Aðveitustöð	37	9	C						
Strandarvegur 13	Netagerðarhús	212	53	C						
Strandarvegur 15-19	Dæluhús/geymsla	15	7	C						
Strandarvegur 15-19	Trébryggja			C						
Strandarvegur 21	Iðnaður	52	24	C						
Strandarvegur 21	Aðstöðuhús	10	1	C						
Strandarvegur 21	Verbúð	91	20	C						
Strandarvegur 21	Steypt þró			C						
Strandarvegur 21	Trébryggja			C						
Strandarvegur 21	Verbúð/skrifstofa	50	9	C						
Strandarvegur 23	Vörugymsla	43	36	C						
Strandarvegur 27	Netaverkstæði	90	18	C						
Strandarvegur 27	Bryggja			C						
Strandarvegur 29-33	Iðnaður	29	8	C						
Strandarvegur 29-33	Trébryggjur			C						
Strandarvegur 29-33	Vörugem - iðnaður	27	12	C						
Strandarvegur 29-33	Sildarverkun	233	41	C	Engar	-	-	-	-	Nokkur
Strandarvegur 29-33	Iðnaður/verbúð	30	6	C						
Strandarvegur 29-33	Vörugymsla	29	7	C						
Strandarvegur 29-33	Vörugymsla	23	6	C						
Strandarvegur 29-33	Vörugymsla	66	17	C						
Strandarvegur 35	Iðnaðarhús	16	6	C	Engar	-	-	-	-	Lítill
Strandarvegur 35	Fiskverkun	46	10	C						
		3.873	1.381						254	

Tafla 24. Listi yfir byggingar í Neskaupstað.

Heiti staðfangs	Skráð notkun	Brunabótamat	Fasteignamat	Hættusvæði	Tegunda varna	Hæð	Lengd	Virgni	Kostnaður	Starfssemi	
Strandgata 43	Iðnaðarhús	61	27	C	Engar	-	-	-	-	Nokkur	
Strandgata 44	Fiskverkunarhús	27	8	C							
Strandgata 77	Steintankur/geymsla	36	14	C	Engar	-	-	-	-	Engin	
Strandgata 79	Geymsluhús	36	41	C							
Strandgata 79	Verkstæði	52	13	C							
Strandgata 79	Geymsla	39	10	C							
Strandgata 79	Geymsla	499	125	C	Engar	-	-	-	-	Óvíst	
Strandgata 79	Geymsla	49	12	C							
Strandgata 79	Geymsla	65	16	C							
Strandgata 79	Steypuflöt			C							
Strandgata 81	Spennistöð	10	3	C	Styrking	-	-	-	Góð	10	Innvörðir
Naustahvammur 19	Geymsluhús	196	62	C	Engar	-	-	-	-	-	Óvíst
Naustahvammur 45	Mjöl- og saltgeymsla	402	112	C							
Naustahvammur 46	Spennistöðvarlóð			C							
Naustahvammur 48	Iðnaðarhús	63	19	C							
Naustahvammur 49	Iðnaður	207	718	B							
Naustahvammur 49	Iðnaður	68	269	B							
Naustahvammur 51	Starfsmannahús	12	10	B							
Naustahvammur 53	Raflagnaskúr	6	2	B							
Naustahvammur 53	Eldsneytistankur	27		B							
Naustahvammur 55	Lýsisgeymir	18	16	B							
Naustahvammur 55	Lýsisgeymir	10	10	B							
Naustahvammur 55	Lýsisgeymir	11	10	B	pvergarður	1	9-13.5	350	Góð	800	Mikil en aðallega á B-svæði
Naustahvammur 55	Lýsisgeymir	18	16	B							
Naustahvammur 56A	Geymsla	10	36	C							
Naustahvammur 57	Gasolíugeymir	17		B							
Naustahvammur 57	Svartolíugeymir	8		B							
Naustahvammur 57	Vörugymsla	6	25	B							
Naustahvammur 57	Vörugymsla	2	8	B							
Naustahvammur 57	Vörugymsla	1	5	B							
Naustahvammur 57	Gasolíugeymir	4		B							
Naustahvammur 57	Gasolíugeymir	4		B							
Naustahvammur 57	Svartolíutankur	14		B							
Vindheimanaust 7	Verslun	122	39	C							
Vindheimanaust 7	Bifreiðaverkstæði	38	9	C							
Vindheimanaust 7	Bifreiðaverkstæði	70	14	C							
Vindheimanaust 8	Iðnaður/vélaverkst	270	66	C							
Vindheimanaust 5	Iðnaðarh/vélaverkst	85	26	B							
Naustahvammur 60	Iðnaður	217	65	B	pvergarður	1	10-13	400	Góð	850	Mikil
Naustahvammur 76	Vigtarhús	23	27	B							
Naustavegur 8	Vörugymsla	8	39	B							
Borgarnaust 6	Iðnaðarhús	27	83	B							
Borgarnaust 8	Vörugymsla	12	47	B							
Borgarnaust 7	Aðveitustöð	27	84	B							
Naustahvammur 76	Þjónustumiðstöð	31		B							
		2.908	2.085						1.660		

## **Viðauki II kort**



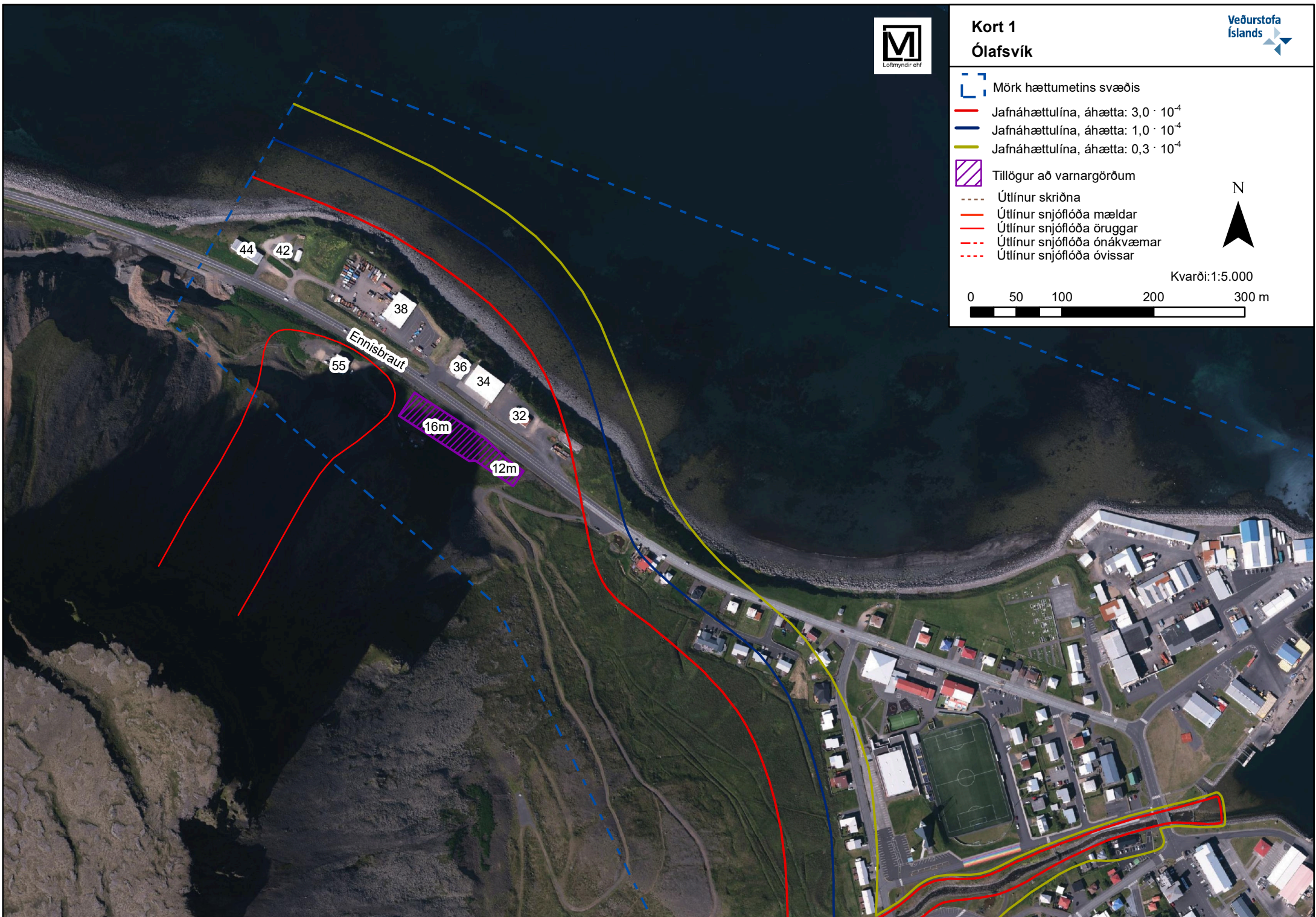
# Kort 1 Ólafsvík



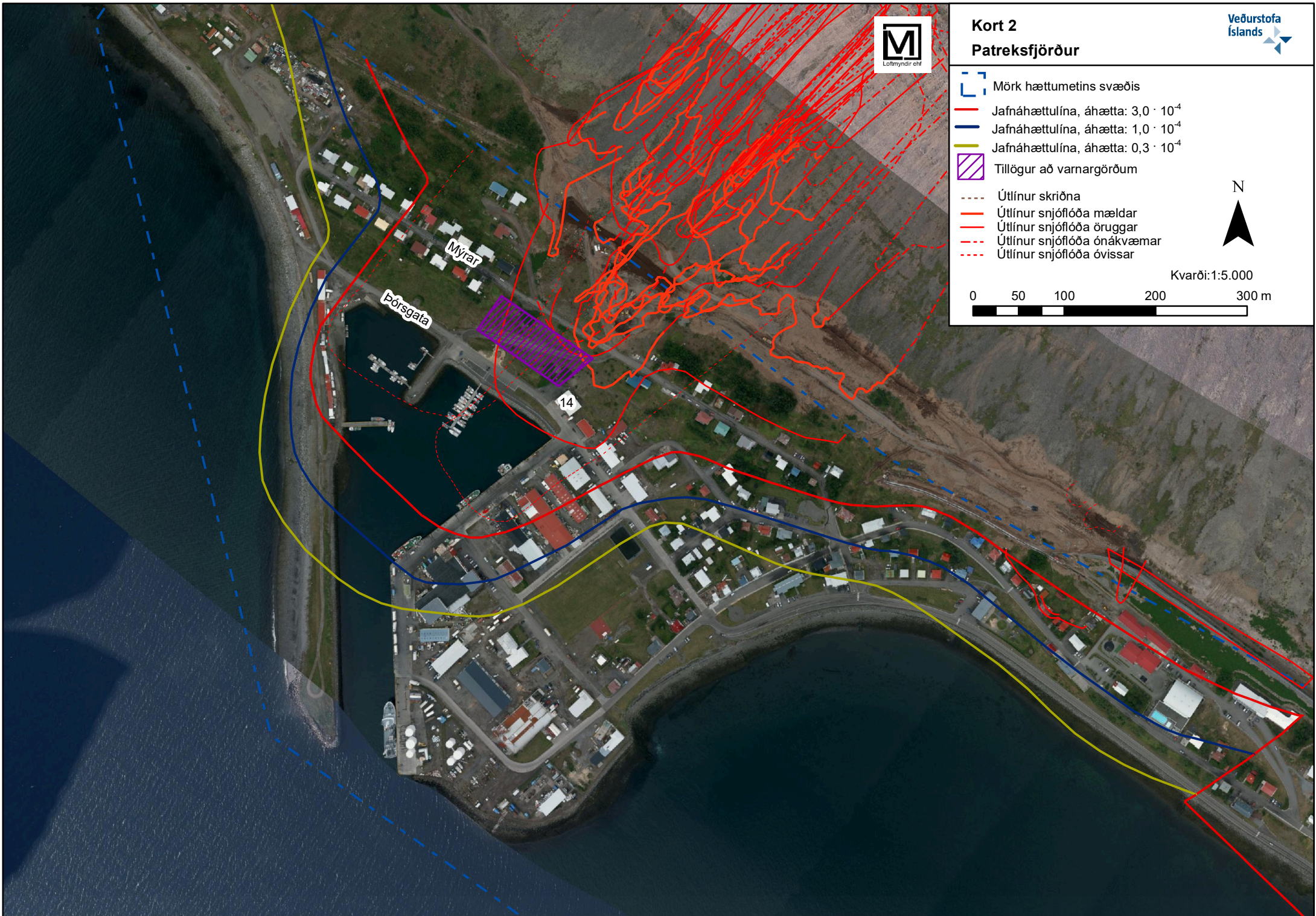
- Mörk hættumetins svæðis
- Jafnáhættulína, áhætta:  $3,0 \cdot 10^{-4}$
- Jafnáhættulína, áhætta:  $1,0 \cdot 10^{-4}$
- Jafnáhættulína, áhætta:  $0,3 \cdot 10^{-4}$
- Tillögur að varnargörðum
- Útlínur skriðna
- Útlínur snjóflóða mældar
- Útlínur snjóflóða öruggar
- Útlínur snjóflóða ónákvæmar
- Útlínur snjóflóða óvissar



Kvarði: 1:5.000







## Kort 2 Patreksfjörður



- Mörk hættumetins svæðis
- Jafnáhættulína, áhætta:  $3,0 \cdot 10^{-4}$
- Jafnáhættulína, áhætta:  $1,0 \cdot 10^{-4}$
- Jafnáhættulína, áhætta:  $0,3 \cdot 10^{-4}$
- Tillögur að varnargörðum
- Útlínur skriðna
- Útlínur snjóflóða mældar
- Útlínur snjóflóða ónákvæmar
- Útlínur snjóflóða óvissar



Kvarði: 1:5.000






Kort 3


Hnífsdalur

 Mörk hættumetins svæðis


 Jafnáhættulína, áhætta:  $3,0 \cdot 10^{-4}$


 Jafnáhættulína, áhætta:  $1,0 \cdot 10^{-4}$

 Jafnáhættulína, áhætta:  $0,3 \cdot 10^{-4}$


 Tillögur að varnargörðum

 Útlínur skriðna

 Útlínur snjóflóða mældar

 Útlínur snjóflóða öruggar

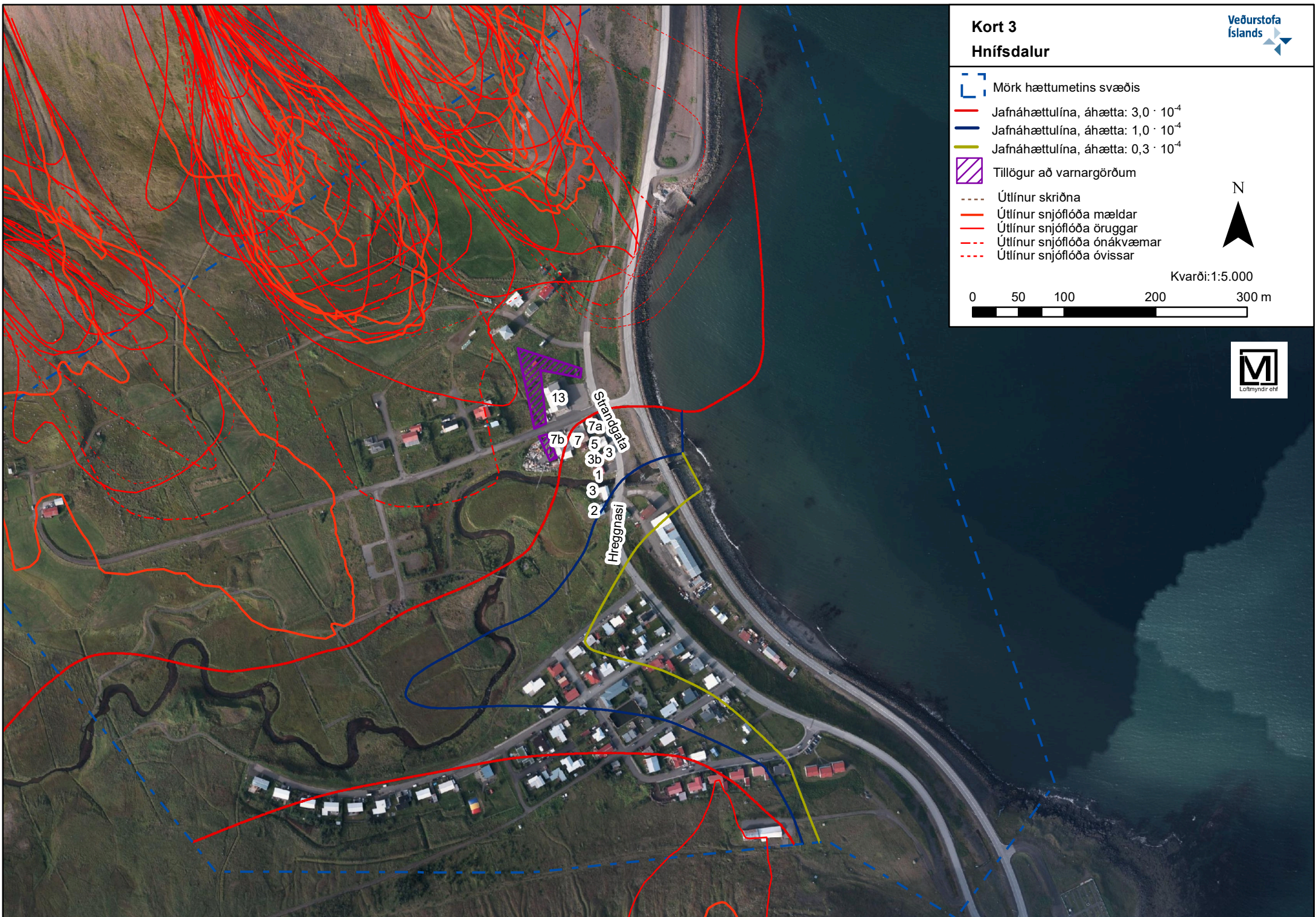
 Útlínur snjóflóða ónákvæmar

 Útlínur snjóflóða óvissar

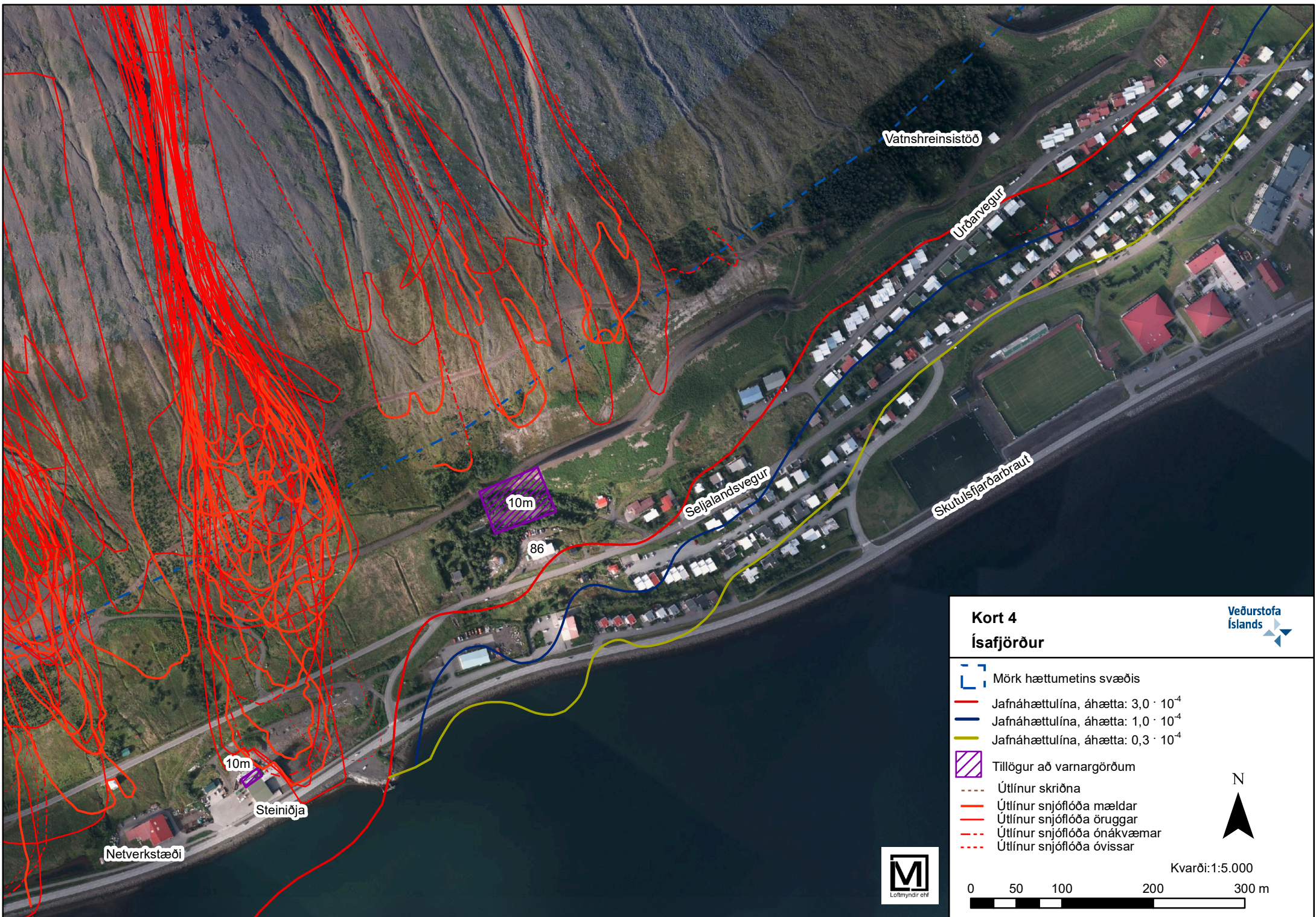
N



Kvarði: 1:5.000

















**Kort 4**  
**Ísafjörður**



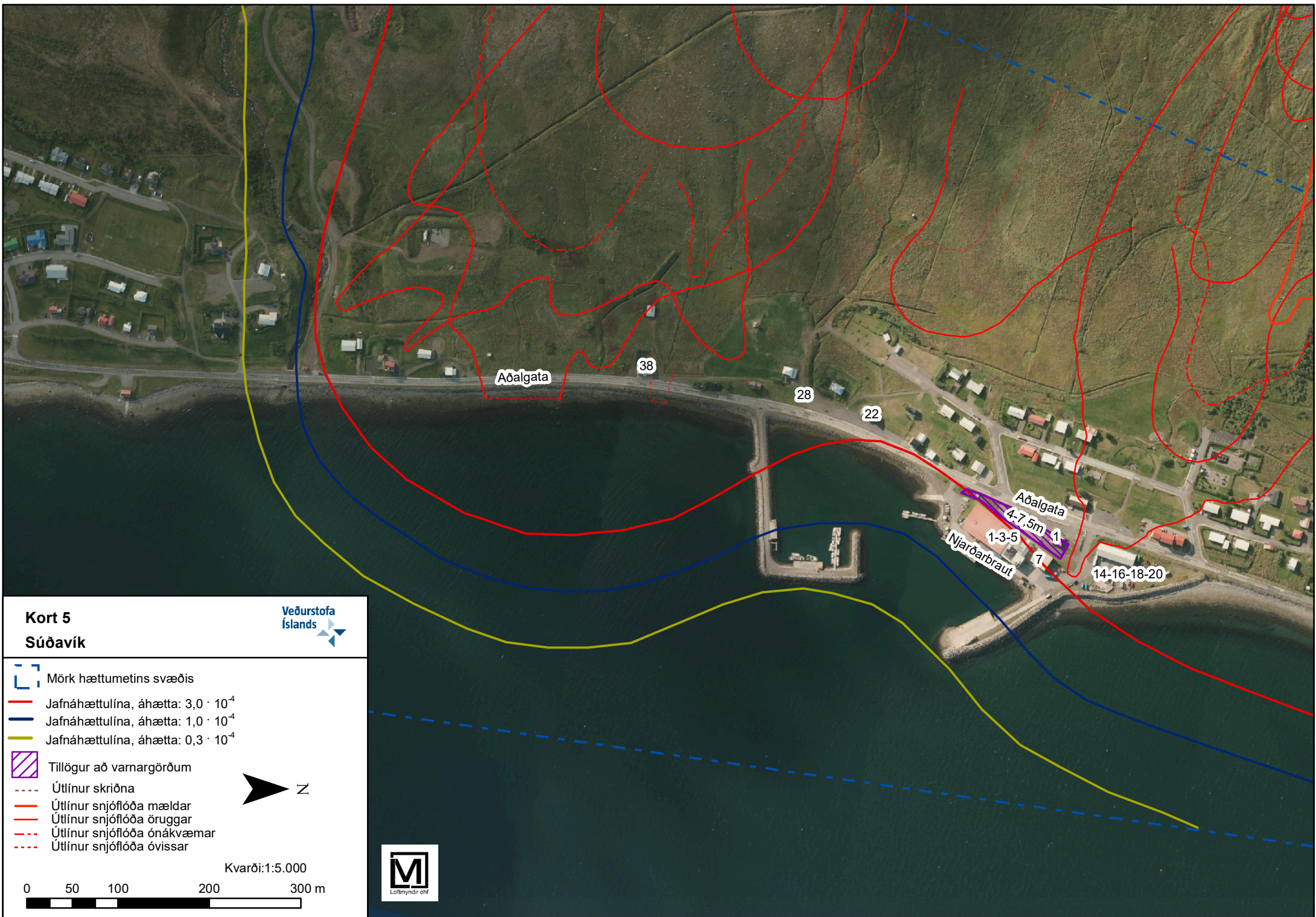
-  Mörk hættumetins svæðis
-  Jafnáhættulína, áhætta:  $3,0 \cdot 10^{-4}$
-  Jafnáhættulína, áhætta:  $1,0 \cdot 10^{-4}$
-  Jafnáhættulína, áhætta:  $0,3 \cdot 10^{-4}$
-  Tillögur að varnargörðum
-  Útlínur skriðna
-  Útlínur snjóflóða mældar
-  Útlínur snjóflóða öruggar
-  Útlínur snjóflóða óhákvæmar
-  Útlínur snjóflóða óvissar



Kvarði: 1:5.000







**Kort 5**  
**Súðavík**



- Mörk hættumetins svæðis
- Jafnáhættulína, áhætta:  $3,0 \cdot 10^{-4}$
- Jafnáhættulína, áhætta:  $1,0 \cdot 10^{-4}$
- Jafnáhættulína, áhætta:  $0,3 \cdot 10^{-4}$
- Tillögur að varnargörðum
- Útlínur skriðna
- Útlínur snjóflóða mældar
- Útlínur snjóflóða öruggar
- Útlínur snjóflóða ónákvæmar
- Útlínur snjóflóða óvissar



Kvarði: 1:5.000







**Kort 6**  
**Norðanverður Seyðisfjörður**



Mörk hættumetins svæðis

Jafnáhættulína, áhætta:  $3,0 \cdot 10^{-4}$

Jafnáhættulína, áhætta:  $1,0 \cdot 10^{-4}$

Jafnáhættulína, áhætta:  $0,3 \cdot 10^{-4}$

Tillögur að varnargörðum

Útlínur skriðna

Útlínur snjóflóða mældar

Útlínur snjóflóða öruggar

Útlínur snjóflóða ónákvæmar

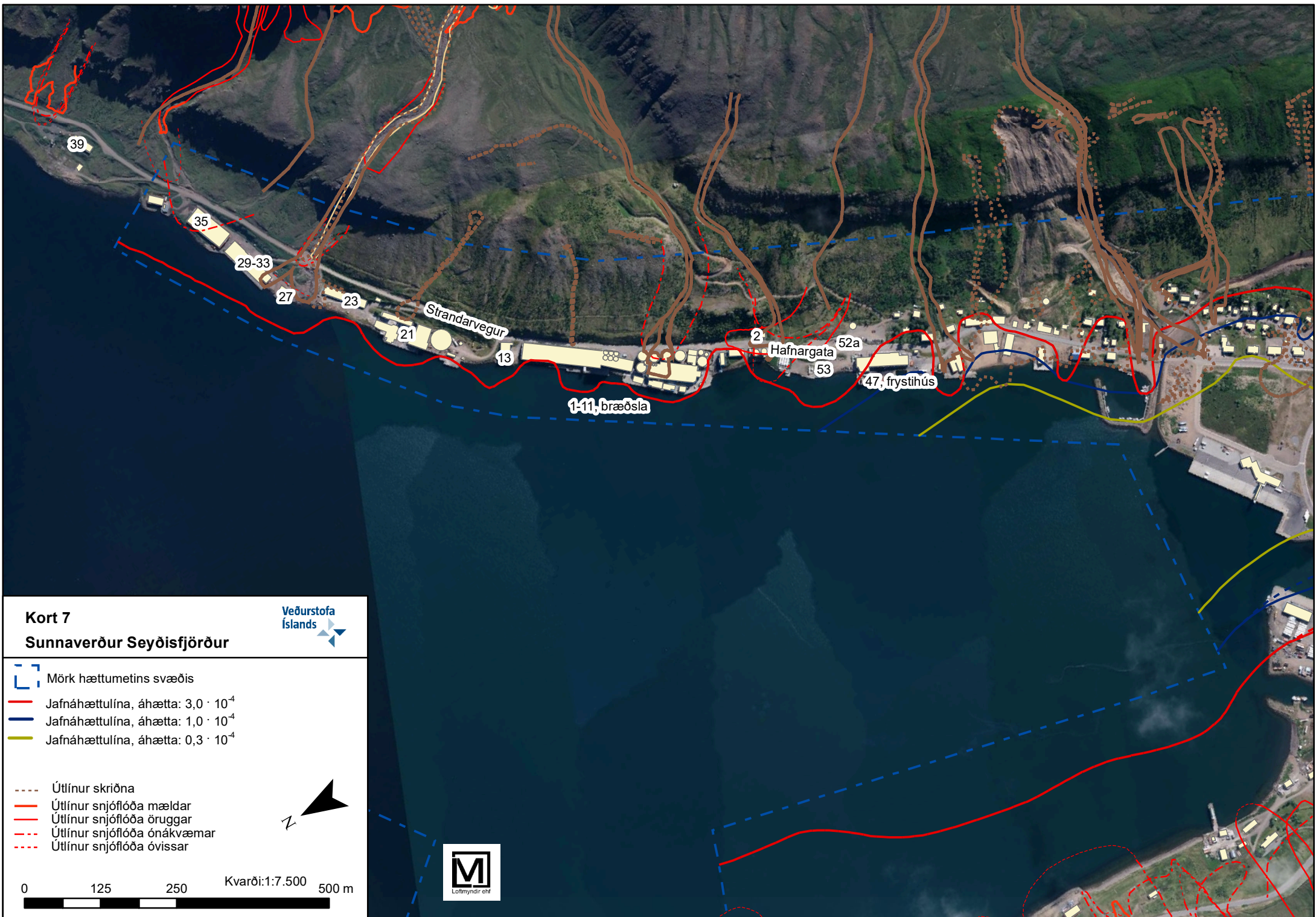
Útlínur snjóflóða óvissar



Kvarði: 1:5.000





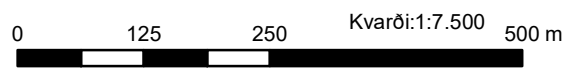


**Kort 7**  
**Sunnaverður Seyðisfjörður**

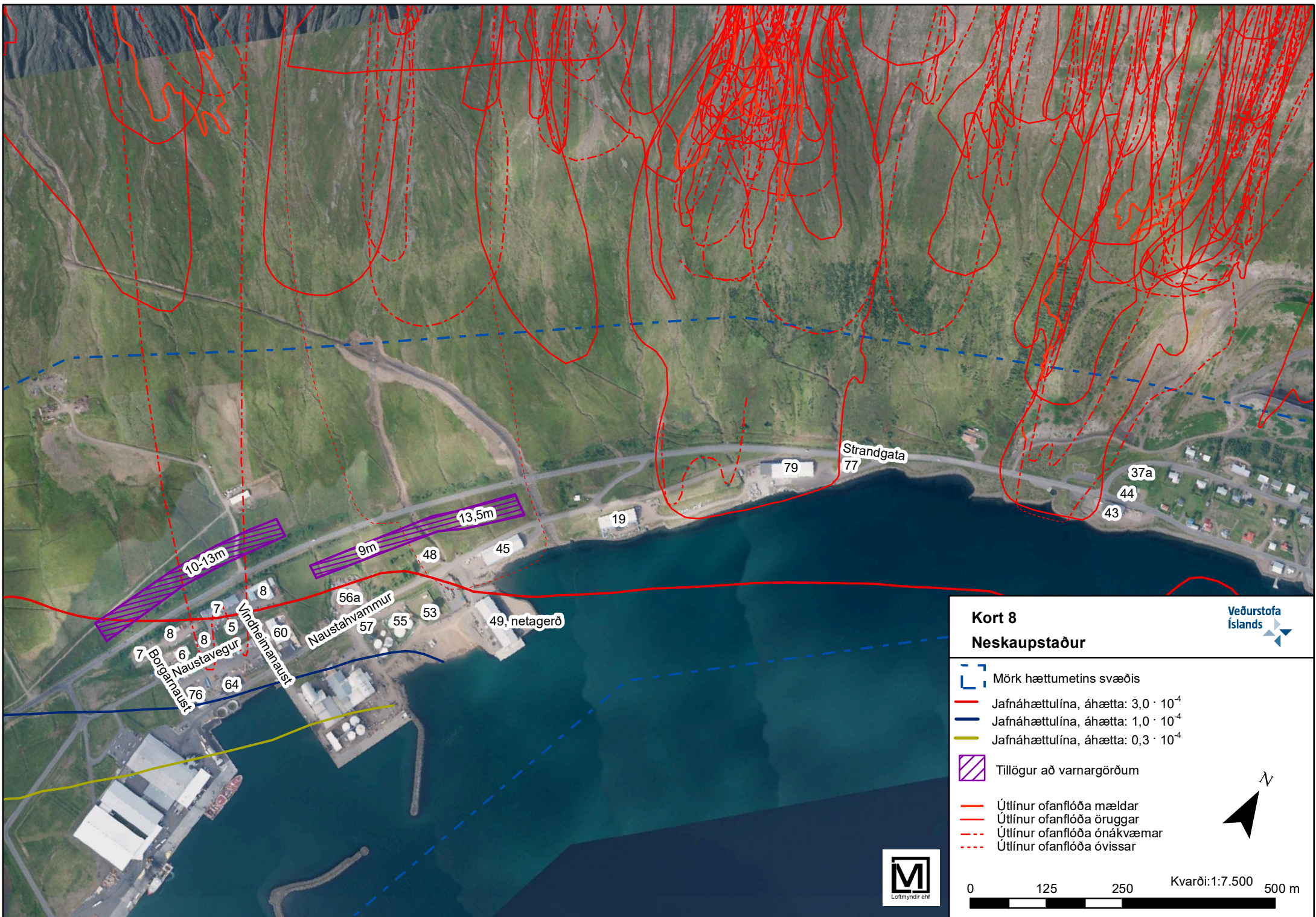


- Mörk hættumetins svæðis
- Jafnáhættulína, áhætta:  $3,0 \cdot 10^{-4}$
- Jafnáhættulína, áhætta:  $1,0 \cdot 10^{-4}$
- Jafnáhættulína, áhætta:  $0,3 \cdot 10^{-4}$

- Útlínur skriðna
- Útlínur snjóflóða mældar
- Útlínur snjóflóða öruggar
- Útlínur snjóflóða ónákvæmar
- Útlínur snjóflóða óvissar







**Kort 8**  
**Neskaupstaður**



- Mörk hættumetins svæðis
- Jafnáhættulína, áhætta:  $3,0 \cdot 10^{-4}$
- Jafnáhættulína, áhætta:  $1,0 \cdot 10^{-4}$
- Jafnáhættulína, áhætta:  $0,3 \cdot 10^{-4}$
- Tillögur að varnargörðum
- Útlínur ofanflóða mældar
- Útlínur ofanflóða öruggar
- Útlínur ofanflóða ónákvæmar
- Útlínur ofanflóða óvissar

0      125      250      Kvarði: 1:7.500      500 m

