

Múlaping

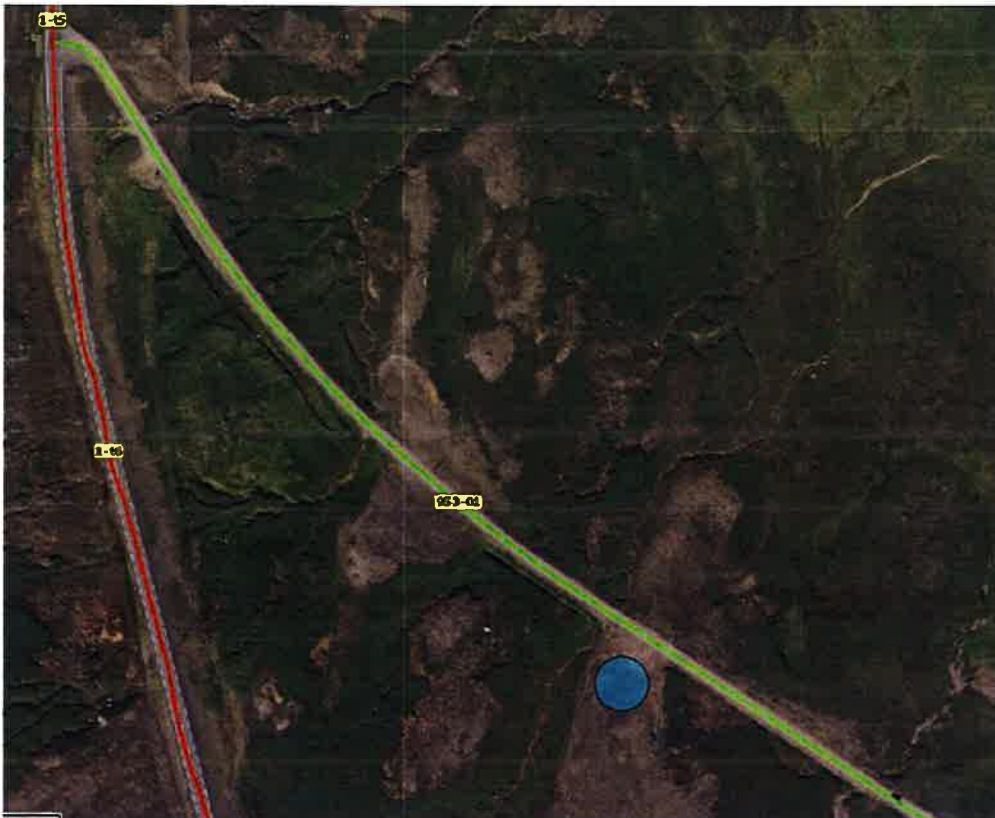
Lyngási 12

700 Egilsstaðir

skipulagsfulltrui@mulathing.is

**Efni: Umsókn um að efnisnáma verði sett inn á skipulag
Múlapingis**

Vegagerðin sækir hér með um að eftirfarandi náma fari inn á skipulag Múlapingis, samkvæmt Skipulagslögum nr. 123/2010

Fletir L-219728

Síða 1/2


Vegagerðin

Í landi Flata hefur verið tekið úr skeringu leir til íblöndunar við mól úr öðrum námum. Efnistaka úr skeringunni hefur aukist og er nú þörf á að skilgreina skeringuna sem námu.

Efni verður tekið í 1-1,5m þykku lagi sem þá er um 500 m² svæði.

Áætlað er að taka um 500 m³ á 3-5 ára fresti.

Virðingarfyllst,
f.h. Vegagerðarinnar
Páll Breiðfjörð Pálsson
Tækni- og umsjónardeild
Austursvæði


Undirskrift