



# Vopnafjörður

## BREYTING Á AÐALSKIPULAGI VOPNAFJARÐARHREPPS 2006-2026

&

## NÝTT DEILISKIPULAG VEIÐIHÚSS Í LANDI HOFSS VIÐ HOFSA

**SKIPULAGSLÝSING**

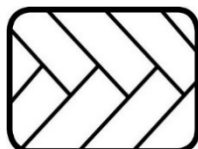
8. júní 2023



YRKI ARKITEKTAR

Mýrargötu 26. 101 Reykjavík  
Sími: 552 6629 . yrki@yrki.is  
Kt: 560997-3109 . www.yrki.is

ARKÍŚ  
arkitektar



SNIDDA  
ARKITEKTASTOFA



## Athugasemdir og ábendingar við lýsingu

Allir sem óska getið komið á framfæri athugasemdum og ábendingum við þessa lýsingu með því að senda þær skriflega til skipulags- og byggingafulltrúa Vopnafjarðarhrepps á netfangið sigurdur.jonsson@efla.is eða með bréfpósti á Sigurður Jónsson, Efla Austurlandi, Kaupvangi 5, 700 Egilsstöðum

Athugasemdir og ábendingar verða hafðar til hliðsjónar við vinnu á breytingu á aðalskipulagi og gerð deiliskipulagstillögu.

Sjá nánar um samráð og málsmeðferð tillögunnar í kafla 6.

### 1 Aðdragandi og tilgangur

Hér er lögð fram sameiginleg skipulagslýsing fyrir breytingu á aðalskipulagi Vopnafjarðarhrepps 2006-2026 samkvæmt 1. mgr. 30. gr. skipulagslaga nr. 123/2010 og nýs deiliskipulags í landi Hofs skv. 1.mgr. 40 gr. sömu laga. Skipulagslýsingin er unnin í samræmi við greinar 4.2 og 5.2 í skipulagsreglugerð nr. 90/2013.

Lýsingin er lögð fram vegna hugmynda um nýtt veiðihús á landi Hofs við Hofsá. Auk þess þarf að sækja smávægilegt efni í námur sem eru ekki í skipulagi. Er því farið í breytingu á aðalskipulagi og deiliskipulagi.

Umhverfis- og framkvæmdaráð Vopnafjarðarhrepps samþykkti, á fundi sínum þann 10. maí 2023, að leggja til við sveitarstjórn að unnin verði breyting á Aðalskipulagi Vopnafjarðarhrepps 2006 – 2026 sem geri ráð fyrir fyrirhuguðu veiðihúsi við Hofsá og efnisnámmum vegna framkvæmdanna. Jafnframt lagði ráðið til við sveitarstjórn að deiliskipulag fyrir svæðið verði unnið samhliða. Sveitarstjórn samþykkti tillögu ráðsins í kjölfarið.

Þessi sameiginlega lýsing er fyrsta skrefið í skipulagsferlinu. Með skipulagslýsingu er íbúum og öðrum hagsmunaaðilum gefinn kostur á að koma með ábendingar sem snúa að fyrirhugaðri skipulagsvinnu og komandi framkvæmdum í kjölfarið.

Vinna og ráðgjöf við breytingu á aðalskipulagi verður í höndum Yrki arkitekta fyrir hönd sveitarfélagsins.

Vinna og ráðgjöf við gerð deiliskipulags verður í höndum Arkís arkitekta og Sniddu arkitektastofu fyrir hönd framkvæmdaraðila.



## 2 Helstu forsendur

Til stendur að stofna nýja lóð í landi Hofs, rétt norðan við ána. Áætluð stærð lóðarinnar er 2,2 hektarar. Á lóðinni á að reisa tvær byggingar. Veiðihús og starfsmannahús. Heildarflatarmál bygginga er áætlað um 1.300 m<sup>2</sup>. Í húsunum verður veitinga- og gístaðstaða fyrir allt að 20 gesti ásamt herbergjum fyrir starfsfólk.

Ekki er ákveðið hvaða hlutverki núverandi veiðihús mun gegna í framhaldi byggingar á nýju veiðihúsi. Líklegast verður það áfram notað undir gistingu tengt veiði í ánni.

Gera þarf nýja vegtengingu að lóðinni og byggingunum. Ný vegtenging yrði gerð við Hofsárdalsveg en þaðan væru um 1,6 km frá afleggjaranum að Hofi og Staðarholti, og um 1,7 km frá afleggjaranum að Teig.



Mynd 2:1 Áætluð staðsetning lóðar, norður af Hofsá.

### 2.1 Áætluð afmörkun deiliskipulags

Gera má ráð fyrir að afmörkun deiliskipulags nái utan um lóð og vegtengingu við lóðina hið minnsta. Sjá staðsetningu lóðar á mynd 2:1 hér fyrir ofan.

Svæðið afmarkast af Hofsárdalsvegi í norður, nær um 400 m inn frá veginum í átt að Hofsá. Hofsá afmarkar svo skipulagssvæðið í suður.



## 2.2 Efnistaka

Áætlað efnismagn fyrir framkvæmdir á veg og vegna bygginga er um 6000 m<sup>3</sup>.

Efni yrði sótt úr þurrum malarbökkum við Sunnudalsveg í landi Teigs fyrir fyllingar og í grunn bygginganna. Um er að ræða 3 námur sem hafa verið nýttar áður en eru ekki á aðalskipulagi. Námurnar eru allar í innan við 3 km fjarlægð frá fyrirhugaðri lóð.

Gert er ráð fyrir að efni sem falli til úr grunni bygginganna sem verði nýtt til uppbyggingar á aðkomuvegi.

Gætt verður að ummerki efnistöku verði sem minnst og að ósk landeiganda verður skilinn eftir kambur sem snýr að ánni til að breyta ekki ásýnd frá ánni.

## 2.3 Fyrirhuguð breyting á aðalskipulagi

Gert er ráð fyrir að bæta inn reit undir verslunar- og þjónustusvæði (VP) á sveitarfélagsuppdrátt. Þá verður bætt við umfjöllun með lýsingum á starfseminni þ.e. veiðihús með gisti- og veitingaþjónustu.

# 3 Staðhættir og umhverfi

Hofsá er meðal eftirsóttustu og bestu laxveiðiáa landsins. Áin á upptök sín inn í Þríhyrningsfjallgarði og hluti hennar kemur úr Sænautavatni. Í Hofsá rennur fjöldi stærri og minni áa og lækja. Stærstar eru Tunguá sem kemur innan úr Grunnvatnsdal og Sunnudalsá. Hofsá rennur sums staðar í gljúfrum, milli gamalla sjávarkamba og á sléttum eyrum út Hofsárdal. Sunnudalsá kemur innan af Hraunfellsheiði og Smjörvatnsheiði og rennur í Hofsá milli Hofs og Deildarfells.<sup>1</sup>

Svæðið sem um ræðir eru að mestu, lítt gróinn og þurr malarkambur sem liggur ofan við bakka Hofsár. Sambærilegir malarkambar eru víða um Hofsárdal, ýmist vel grónir eða lítt grónir.

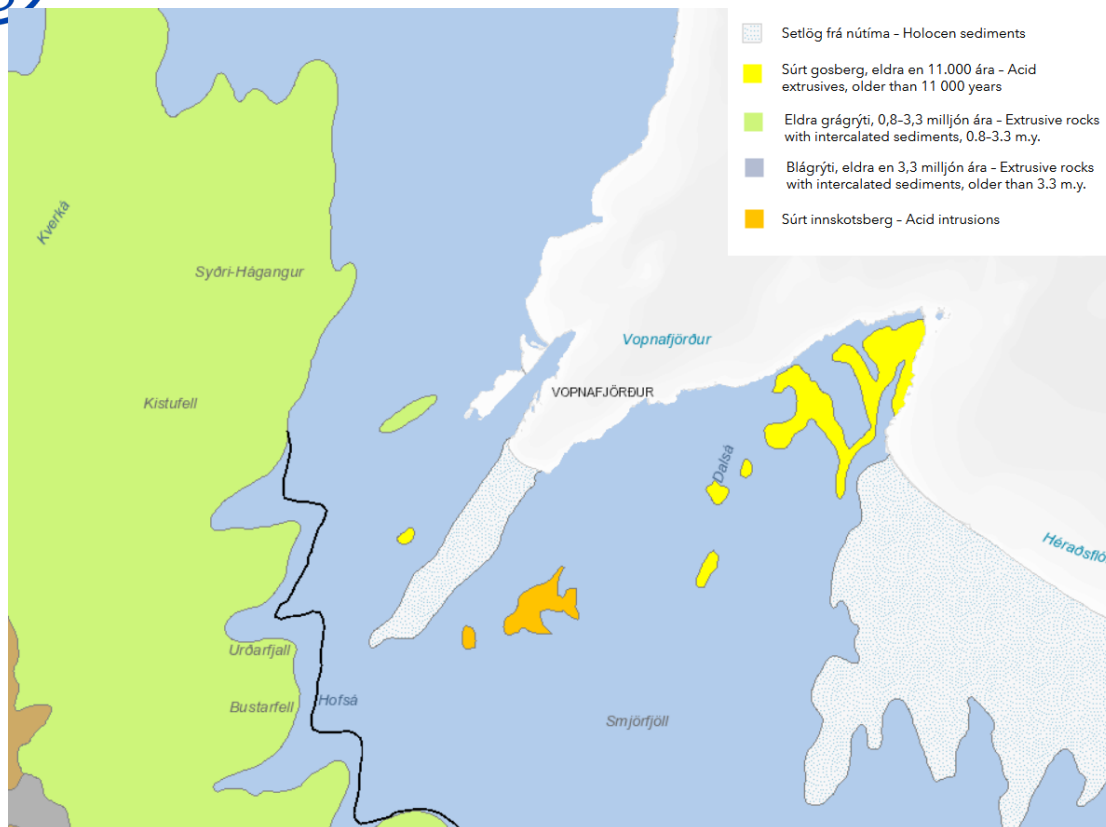
## 3.1 Jarðfræði

Samkvæmt jarðfræðikortasjá Náttúrufræðistofnunar Íslands er berggrunnur í Vopnafirði að mestu leiti blágrýti líkt og algengast er á Íslandi. Þá er Hofsárdalur að megninu til byggður upp af setlögum frá nútíma. Sjá skjáskot úr jarðfræðikortasjóni á mynd 3:1. Vefsíðan er aðgengileg hér:

<https://www.ni.is/midlun/utgafa/kort/jardfraedikort>

---

<sup>1</sup> Kristín Jónsdóttir. (2010). *Náttúrufar Vopnafjarðar*. Hvanneyri: Landbúnaðarháskól Íslands.



Mynd 3:1 Skjáskot af jarðfræðikortasjá Náttúrufræðistofnunar Íslands. Vefsíðuna má nálgast á [jardfraedikort.ni.is](http://jardfraedikort.ni.is).

### 3.2 Landslagsflokkun

Samkvæmt grófri landslagsflokkun fyrir Ísland tilheyrir Hofsárdalur opnum jökulsrofnum fjörðum (flokkur nr. 6.2). Vopnafjörður og dalir hans teljast svo til undirflokks 6.2.5 Vopnafjörður:

*Frekar breiðir dalir sem ganga upp frá Vopnafirði að hálendisbrún og jökulsorfnir hryggir skilja þá að. Land nær frá sjó upp í 200 m hæð yfir sjávarmáli. Hár fjallgarður afmarkar svæðið að austanverðu. Yfirborð er grasi gróið, mó- og votlent. Ár og lækir hlykkjast og kvíslast um dalbotna. Dreifð byggð er í inndölum auk þéttbýlisstaðar sem er við sjó innanlega í firðinum. Flatlandi er nýtt til landbúnaðar og veitt er í ám.<sup>2</sup>*

Helstu sjónrænu eiginleikar dalsins:

- Langar sjónlengdir inn og út eftir fjörðum og yfir haf við ströndina. Fjallgarðar afmarka láglandið og þ.m.t. sjónlengdir.
- Útsýni upp á fjöll eða yfir haf.
- Nokkur sjónræn fjölbreytni hvað varðar landform og yfirborð lands.

<sup>2</sup> Efla; Land Use Consultants. (2020). *Landslag á Íslandi. Flokkun og kortlagning landslagsgerða á landsvísu*. Skipulagsstofnun.



Breyting á aðalskipulagi Vopnafjarðarhrepps & nýtt deiliskipulag veiðihúss í landi Hofs við Hofsá

### 3.3 Verndun og minjar

Umrætt svæði er ekki á friðuðu eða friðlýstu svæði, mikilvægu fuglasvæði eða svæði sem nýtur sérstakrar verndunar.

Lóðin yrði um 8-10 m ofan við ána.

Ekki er vitað um minjar á svæðinu en þær verða kannaðar í samræmi við 16. gr. laga um menningarminjar nr. 80/2012.

## 4 Tengsl við aðrar áætlanir og áhrif á umhverfi

### 4.1 Landsskipulagsstefna

Fjallað verður um tengsl breytinganna á aðalskipulagi við leiðarljós Landsskipulagsstefnu, einkum verður litið til sjálfbærar þróunar í skipulagi og stuðnings við samkeppnishæfni sveitarfélagsins.

Nálgast má Landsskipulagsstefnu hér: <https://www.landsskipulag.is/gildandi-stefna/stefnan>

### 4.2 Aðalskipulag Vopnafjarðarhrepps 2006-2026

Í aðalskipulagi Vopnafjarðarhrepps 2006-2026 er svæðið sem um ræðir flokkað sem landbúnaðarland. Landið tilheyrir í dag jörðinni Hof.

Í Vopnafirði hefur löngum verið stundaður þróttmikill landbúnaður. Stærstu svæðin og jafnframt þau frjósömustu eru í Hofsárdal en einnig eru nokkur bú með ströndum Vopnafjarðar svo og í Selárdal og Vesturárdal.

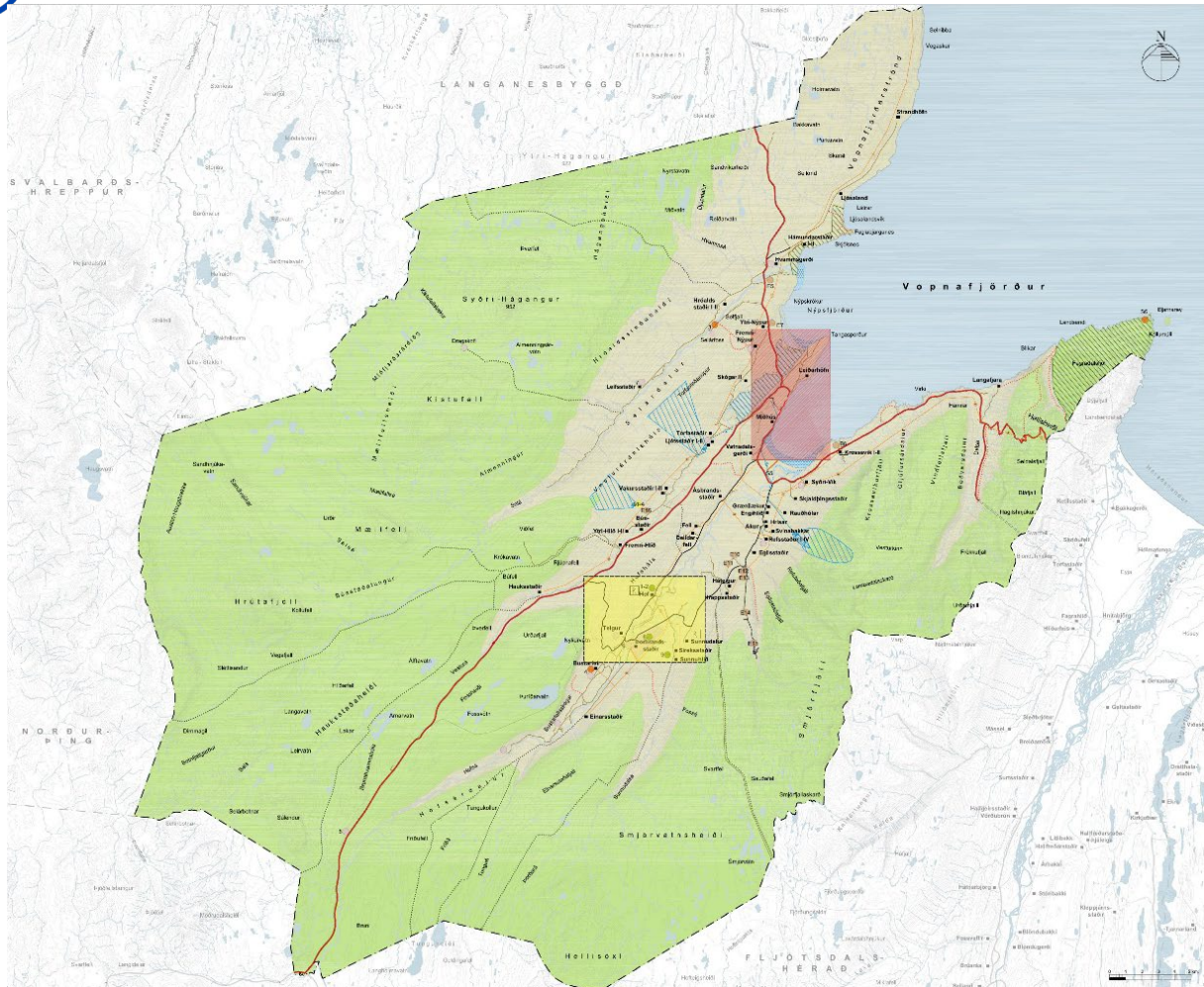
Umrætt svæði er á lítt grónum, þurrum, malarhrygg sem liggur ofan við ána. Engin tún eða ræktarlönd eru á svæðinu.

Sjá mynd 4:1 sem sýnir staðsetningu svæðisins á sveitarfélagsupprætti.





## Breyting á aðalskipulagi Vopnafjarðarhrepps & nýtt deiliskipulag veiðihúss í landi Hofs við Hofsá



Mynd 4:1 Yfirlitsmynd af sveitarfélagsuppdrætti sem sýnir hvar breytingin nær til.

### 4.3 Endurskoðun aðalskipulags

Vinna stendur yfir á endurskoðun á aðalskipulagi sveitarfélagsins. Ekki er séð að fyrirhuguð breyting á gildandi aðalskipulagi hafi áhrif á efnistöð þar eða að efnistöð í nýju aðalskipulagi hafi mótandi áhrif á breytingartillögu.

Til stendur að kynna vinnslutillögu að nýju aðalskipulagi í byrjun sumars og ljóst að ekki verður fjallað þar um nýtt veiðihús við Hofsá, enda engin breytingartillaga komin fram. Gætt verður samræmis á seinni stigum eftir því sem við á.

### 4.4 Umhverfismat

Umhverfisáhrif verða metin samhliða skipulagsgerðinni, í samræmi við skipulagslög nr. 123/2010 og lög um umhverfismat framkvæmda og áætlana nr. 111/2021.

Horft verður á áhrif á eftirfarandi umhverfispætti:

| Umhverfispættir    | Matsspurningar   |
|--------------------|--|
| Land<br>- Landslag | Mun breytingin leiða til áhrifa á ásýnd lands og landslag? |



|   |   |
|---|---|
| <b>Lífriki</b><br>- Gróður<br>- Vistgerðir                  | Mun breytingin fela í sér áhrif á gróður og gróðurfar á yfirborði?  |
| <b>Heilsa &amp; öryggi</b><br>- Náttúruvá<br>- Slysahætta   | Mun breytingin hafa áhrif á náttúruvá, eða slysahættu á svæðinu?<br>Mun breytingin fela í sér óþægindi fyrir íbúa og gesti í sveitarfélaginu? |
| <b>Samfélag</b><br>- Landnotkun<br>- Efnahagur & atvinnulíf | Mun breytingin hafa hagræn áhrif?<br>Mun breytingin hafa áhrif á aðgengi að útivistarsvæðum og ósnortinni náttúru?                            |

## 5 Tímaáætlun og samráð við gerð tillögu

### 5.1 Tækifæri til að hafa áhrif

Málsmeðferð verður í samræmi við ákvæði skipulagslaga nr. 123/2010.

Hægt er að hafa áhrif á skipulagsvinnuna með því að senda inn athugasemdir og/eða ábendingar. Þrjár vörður í ferlinu marka tækifæri til að hafa áhrif: **lýsing, tillaga í vinnslu og auglýsing breytingartillögu**. Sjá nánar áætlaða tímalínu hvenær þú getur komið athugasemdum að.

Hver sem telur sig eiga hagsmuna að gæta getur komið á framfæri athugasemdum og ábendingum við þessa lýsingu **með því að senda þær skriflega til skipulags- og byggingafulltrúa Vopnafjarðarhrepps** á netfangið sigurdur.jonsson@efla.is eða með bréfpósti á Sigurður Jónsson, Efla Austurlandi, Kaupvangi 5, 700 Egilsstöðum.

Þessi **skipulagslýsing** verður kynnt, gerð aðgengileg á skrifstofu sveitarfélagsins, heimasíðu þess [www.vopnafjardarhreppur.is](http://www.vopnafjardarhreppur.is) og á Skipulagsgáttinni [www.skipulagsgatt.is](http://www.skipulagsgatt.is)

Samhliða kynningu á lýsingunni verður leitað umsagnar Skipulagsstofnunar og eftirfarandi aðilum:

- Umhverfistofnun
- Fiskistofa
- Heilbrigðiseftirliti Austurlands (HAUST)
- Minjastofnun Íslands
- Vegagerðin





## 5.2 Áætluð tímalína fyrir skipulagsvinnuna

